

Ideal für große und kleine Flachdächer

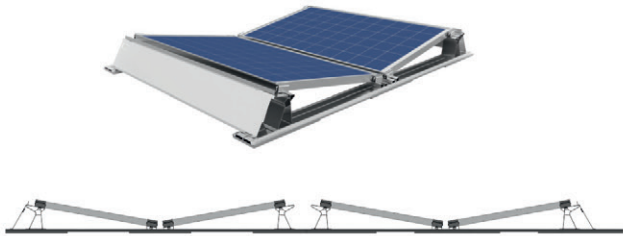
IBC AeroFix

Flachdachmontagesystem

Das IBC AeroFix ist die IBC SOLAR eigene Entwicklung, basierend auf den langjährigen Erfahrungen mit Flachdach-Montagesystemen. Es eignet sich besonders für Kunststoff- und Bitumendächer und erschließt Anwendungsmöglichkeiten für Photovoltaikanlagen auf Dächern mit geringer Traglastreserve. Dank der Montage ohne Dachdurchdringung bleibt die Dachhaut völlig unversehrt. Die in mehreren Windkanälen optimierten aerodynamischen Konstruktionen, in Kombination mit der Modulordnung, machen die Systeme extrem standsicher – selbst bei großen Windlasten. Weitere Vorteile: Durch die hochwertigen Materialien aus Aluminium und Edelstahl, sowie durch den hohen Vorfertigungsgrad, bietet das System die optimale Lösung für alle Einsatzzwecke, die ein hohes Maß an Qualität, Wirtschaftlichkeit und Flexibilität anfordern.

Highlights:

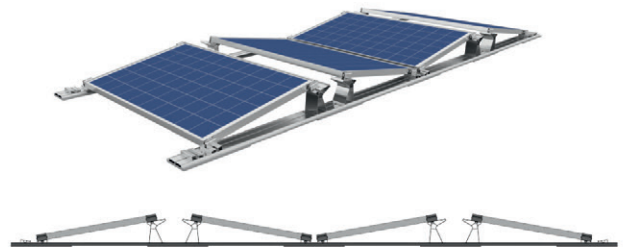
- Speziallösung für alle Flachdächer mit geringer Traglastreserve
- Auch für kleine Flachdächer (Garagen) geeignet
- Aerodynamisch optimiert, in einem nach WTG zugelassenen Grenzschichtwindkanal
- Keine Dachdurchdringung
- Hohe Korrosionsbeständigkeit durch Verwendung von Aluminium und Edelstahl
- Hoher Vorfertigungsgrad: z. B. integrierte Bautenschutzmatte
- Ost-West-Ausrichtung: höhere Dachbelegung möglich
- Montagefreundlichkeit durch V-Form der Ost-West-Aufständering
- Verwendung bauaufsichtlich zugelassener Komponenten, wie z. B. die vielfach bewährte Modulklemme des IBC TopFix 200 Systems
- 10 Jahre Produktgarantie*



IBC AeroFix 10 mit Windblech-Abschluss



IBC AeroFix 15



IBC AeroFix 10 mit Modul-Abschluss.

TECHNISCHE DATEN

IBC AeroFix	15	15 KITS	10
Anwendungszweck	Flachdach	Flachdach	Flachdach
Neigung (°)	15	15	10
Modulausrichtung	Süd	Süd	Ost-West
Max. zulässige Dachneigung (°)	10	5	10
Modulbreite (mm) *A	950–1000	950–1000	950–1000
Modullänge (mm) *B	1630–1700	1630–1700	1630–1700
Gewicht (kg/m ²) *C	10	10	13
Linienlast (kg/m) *D	17	17	22
Standardsprungmaß (m)	1,8	1,8	2,3
Mindestanordnung	2 × 5	2 × 2	2 × 5
Mindestabstand zum Dachrand (m)	–	0,5	–
Material	Aluminium/Edelstahl	Aluminium/Edelstahl	Aluminium/Edelstahl
Max. Gebäudehöhe (m)	20	6	20

3 SCHRITTE ZU IHREM MONTAGESYSTEM

- Anfrage** an IBC SOLAR auf Basis von:
 - Ausgefüllter Checkliste
 - Dachbelegungsplan (PV-Manager oder CAD)
 - Datenblätter für Dachfolie und Dämmung
 - Fotos vom Dach, Standort und Umgebung aus allen Himmelsrichtungen.
- Überprüfung der Realisierbarkeit** des Bauvorhabens durch IBC SOLAR.
- Bei Auftragsfreigabe** wird eine statische Berechnung durchgeführt und die endgültige Festlegung der Auflasten nach Systemstatik erstellt.

Stand 05.03.2013

Ihr IBC SOLAR Fachpartner:

* Produkt- und Leistungsgarantie nach Maßgabe der vollständigen Garantiebedingungen in der zum Zeitpunkt der Montage gültigen Fassung, die Sie von Ihrem IBC SOLAR Fachpartner erhalten. Garantie setzt Montage gemäß geltender Montageanleitung voraus. Änderungen, die dem Fortschritt dienen behalten wir uns vor.

*A Freigabe vom Modulhersteller erforderlich

*B Andere Längen auf Anfrage

*C Regelgewicht inkl. Gestell, Modul (20 kg) und Bautenschutzmatte. In Abhängigkeit der örtlichen Lasteinflüsse können die tatsächlichen Werte abweichen.

*D je nach Schienenabstand